

DELTA 110



Hiller

DELTA 110



-
- 1 Tischplatte belegt mit Holzfurnier schwarz gebeizt | Gestell verchromt
table top with wood veneer stained in black | chrome-plated frame

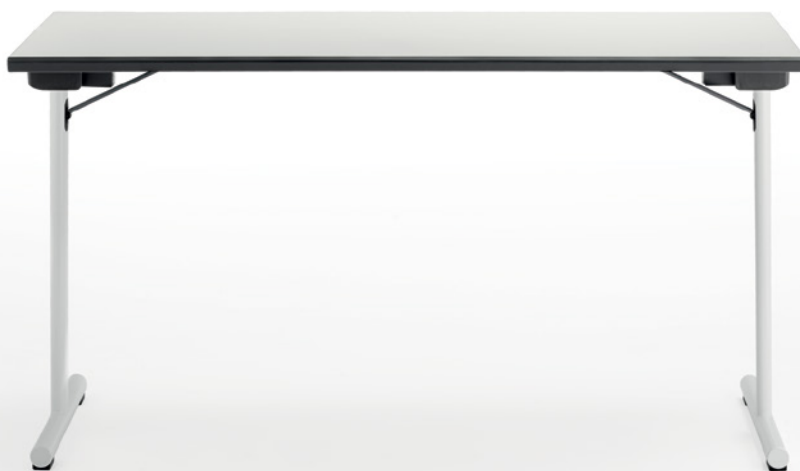


DELTA 110

Der außerordentliche Variantenreichtum der Klapp-tische delta 110 sowie das schlichte einsäulige Gestell bieten eine Vielzahl individueller Gestaltungsmöglichkeiten. Die praktische Handhabung durch den verbesserten delta Klappbeschlag 100.1 und die Tischfuß-Ausfallsicherung erleichtern den Auf- und Abbau der klappbaren Tische der delta Kollektion.

The extraordinary assortment of colors and styles in the folding table line delta 110 with its modern single-leg frame and its clean lines provides a wide range of customized design options. Practical handling with the patented and advanced hinge mechanism delta 100.1, which also protects the table legs from slipping, make it a simple matter to set up and put away the delta 110 tables.

DELTA 110



Weißer Tischplatte mit schwarzer Kante | Gestell weiß
polyamidbeschichtet · white table top with black edge |
frame polyamide-coated in white

AUSFÜHRUNG . DESIGN

Verschiedene Tischformen, Tischgrößen und Plattenmaterialien, umfangreiches Zubehör sowie eine große Auswahl an Farben und Dekoren ermöglichen die Anpassung an individuelle Raumkonzepte.

Various shapes and sizes of tables, board materials, accessories as well as a large variety of colors and decors allow the adjustment to individual room designs.

DELTA 110**Tischhöhe**

740 - 750 mm

Gestell

Rundstahlrohr, Flachovalrohr
verchromt | polyamidbeschichtet
gemäß Hauskollektion

Tischplatte

Spanplatte | Tischlerplatte mit Spandeck
Lack | Beize | Furnier | HPL gemäß Hauskollektion

Tischkante

ABS-Kante | Buche massiv
Lack | Beize gemäß Hauskollektion

Klappbeschlag

Original delta 100.1
pulverbeschichtet schwarz
gemäß Hauskollektion

Zertifizierung

GS – Geprüfte Sicherheit

Preis

ab EUR 455,-

table height

740 - 750 mm

frame

round steel tube, flat oval steel tube
chrome-plated | polyamide-coated
according to house collection

table top

chipboard | wood core plywood
varnish | stains | wood veneer | HPL
according to house collection

table edge

ABS edge | solid beech
varnish | stains according to house collection

hinge

original delta 100.1
powder-coated black
according to house collection

certification

GS – tested safety

price

from EUR 455,-

KANTEN . EDGES

Kantenprofile 01 | 03 | 04 | 05 | 32 | 51 | 52

edge profiles 01 | 03 | 04 | 05 | 32 | 51 | 52

Ein Aufriss des Kantenaufbaus befindet sich auf Seite 293.

A layout of the edge configuration is presented on page 293.

GRÖSSEN . SIZES

rechteckig
rectangular

1400 - 1800 mm x 450 mm

1200 - 2000 mm x 600 mm

1200 - 2000 mm x 700 mm

1200 - 2000 mm x 800 mm

1200 - 2000 mm x 900 mm



282



303



299



307



301

ZUBEHÖR . ACCESSORIES



**Direktschließendes
Kräfte-dreieck**
directly closing
triangle of forces



Polyamidgleiter | Filzgleiter
polyamide glider | felt glider



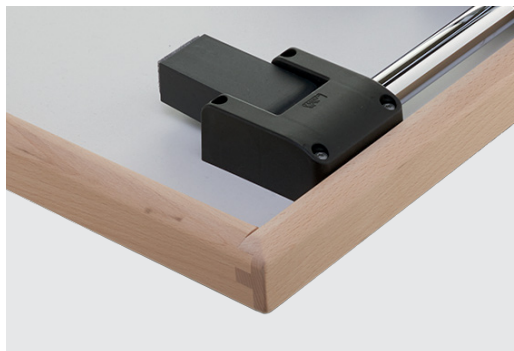
höhenverstellbarer Gleiter
height-adjustable glider



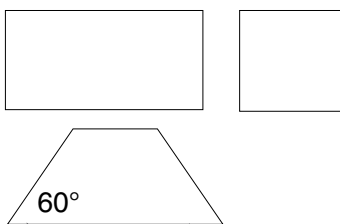
Einhängeplatten
intermediate table tops



Verbindung Einhängeplatten
connection of intermediate table tops



Klappbeschlag mit automatisch hochfahrendem Stapelklotz
hinge element with automatically upwards moving bearing block



Varianten
variants



Sichtblende
screen

HERAUSGEBER

editor

Hiller Objektmöbel GmbH
Kippenheimer Straße 6
77971 Kippenheim

t +49 (0) 7825.901 0
e contact@hiller-moebel.de
www.hiller-moebel.de

DRUCK

printing

EuroPrintPartner GmbH & Co. KG
Weststraße 26
77694 Kehl

KREATION | PRODUKTION

creation & production

atelier schneeweiss GmbH
Kippenheimer Straße 6
77971 Kippenheim

t +49 (0) 7825.901 470
e info@atelier-schneeweiss.com
www.atelier-schneeweiss.de

FOTOGRAFIE

photography

Fotostudio Lutwin Johannes
Golfstraße 35
60528 Frankfurt

You Are Here Studio | Christoph Nertz
Mahlberger Straße 2
77975 Ringsheim

BILDNACHWEISE

photo credits

S. 60 | © MAK/Georg Mayer
S. 160 | © Elfie Semotan
S. 162-165 | Portraits | Scribbles | Renderings
S. 164 | © Delugan Meissl Industrial Design
S. 172 | © IMAGNO/Franz Hubmann
S. 176 | © Matthias Herrmann
S. 187, 211 | © Steigenberger Hotels AG
S. 188 | © Samsung Hall
S. 189 | © Cathrine Stukhard
S. 191 | © Per-Anders Jörgensen
S. 193 | © Fraport AG
S. 194 | © Steve Herud
S. 195 | © 1. FSV Mainz 05
S. 196 | © MCON Rosengarten Mannheim
S. 197 | © Duccio Malagamba

© 2020 Hiller Objektmöbel GmbH

Alle Rechte vorbehalten. Diese Publikation ist urheberrechtlich geschützt. Jede Verwertung, insbesondere der Nachdruck, die Vervielfältigung, Einspeicherung und Verarbeitung, auch auszugsweise, bedürfen der vorherigen schriftlichen Genehmigung durch die Hiller Objektmöbel GmbH. Die Hiller Objektmöbel GmbH ist bestrebt, die Rechte Dritter zu respektieren. Sollten diese im Einzelfall nicht erwähnt worden sein, so handelt es sich um ein Versehen, das entsprechend korrigiert wird. Aus drucktechnischen Gründen sind Farbabweichungen möglich.

Alle Preisangaben zzgl. MwSt. | Irrtümer und Änderungen vorbehalten | Es gelten unsere Allgemeinen Geschäftsbedingungen: www.hiller-moebel.de/agb/

All rights reserved. This catalog is protected by copyright. Any use of parts of this catalog or the entire publication, particularly in print or electronic form, in infringement of copyright law is prohibited without the written permission of Hiller Objektmöbel GmbH. This applies in particular to reproduction, distribution, processing, publication or other copyrighted use, including the right of making available.

Hiller Objektmöbel GmbH makes every effort to respect the laws and the rights of third parties. If such rights have not been mentioned in a particular case, this is an editorial mistake that will be corrected accordingly. The colors and finishes shown are subject to the limitations of the printing process and cannot be regarded as binding. **All prices stated are subject to VAT at the statutory rate | All data with reservation and subject to change | Our General Terms and Conditions of Business apply: www.hiller-moebel.com/agb/**